

30 Prozent kürzere Taktzeiten

Auslegerachse ELCC-TB mit geringer bewegter Masse

Kompaktes Design für 30 % kürzere Taktzeiten und 50 % weniger Schwingungen – das sind die wichtigsten Charaktereigenschaften der Auslegerachse mit Zahnriemen ELCC-TB von Festo. Die Achse fügt sich nahtlos ins Konzept der durchgängigen Connectivity der elektrischen Automatisierungstechnik von Festo ein.

Die hohe Steifigkeit der Zahnriemen-Auslegerachse vermindert die Schwingungen um die Hälfte und die geringe bewegte Masse im kompakten Design verkürzt die Taktzeiten um nahezu ein Drittel. Ein Edelstahl-Abdeckband schützt die innenliegende Kugelumlaufführung. Mit Sperrluft ist die Auslegerachse ELCC-TB für den Einsatz in staubiger Umgebung oder an Werkzeugmaschinen geeignet. Eine Feststelleinheit hält Lasten sicher und fungiert als Notbremse.

Ideal ist die Auslegerachse mit ihrem Hub von bis zu zwei Metern als Z-Achse vertikal eingebaut, beispielsweise beim Palettieren oder Karton aufrichten. Aber der Einsatz ist auch horizontal oder in jedem anderen Einbauwinkel möglich, wenn die Achse aus dem Arbeitsraum entfernt werden muss.

Durchgängige Connectivity

Die Auslegerachse ELCC-TB ist ein Baustein der Philosophie von Festo zur durchgängigen Connectivity, der Verbindbarkeit vom Werkstück bis in die Cloud, von mechanischen Verbindungen über elektrische Schnittstellen zur Inbetriebnahme sowie Steuerungsprogrammierung. Damit erleichtert Festo die Arbeit jedes Maschinenbauers und Automatisierers, um Mechanik, elektrische Antriebstechnik sowie die Steuerungsebene mit all ihren Schnittstellen in Hard- und Software zu verbinden.

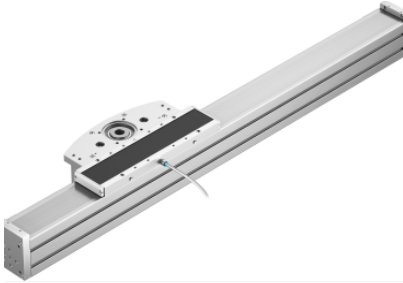
Pressebilder

20. Mai 2020

V.i.S.d.P.:
Christian Österle

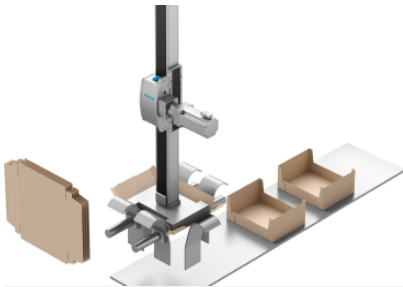


Pressetext/-bilder
herunterladen



ELCC-TB Zahnriemen-Auslegerachse

Auslegerachse ELCC-TB für vertikalen oder horizontalen Betrieb.



ELCC-TB in Karton-Anwendung

Auslegerachse ELCC-TB als Kartonaufrichter.

Über Festo

Festo ist gleichzeitig Global Player und unabhängiges Familienunternehmen mit Sitz in Esslingen am Neckar. In der industriellen Automatisierungstechnik und technischen Bildung setzt Festo seit seinen Anfängen Maßstäbe und leistet damit einen Beitrag zu einer nachhaltigen Entwicklung von Umwelt, Wirtschaft und Gesellschaft. Das Unternehmen liefert pneumatische und elektrische Automatisierungstechnik für 300.000 Kunden der Fabrik- und Prozessautomatisierung in über 35 Branchen. Wachsende Bedeutung erhalten Bereiche wie Digitalisierung, KI sowie LifeTech mit Medizintechnik- und Laborautomation. Produkte und Services sind in 176 Ländern der Erde erhältlich. Weltweit rund 20.600 Mitarbeitende in rund 60 Ländern mit über 250 Niederlassungen erwirtschafteten 2024 einen Umsatz von ca. 3,45 Mrd. €. Davon werden jährlich über 8 % in Forschung und Entwicklung investiert. Im Lernunternehmen beträgt der Anteil der Aus- und Weiterbildungsmaßnahmen 1,5 % vom Umsatz. Festo Didactic SE ist führender Anbieter in technischer Aus- und Weiterbildung und bietet seinen Kunden weltweit umfassende digitale und physische Lernlösungen im industriellen Umfeld an.